

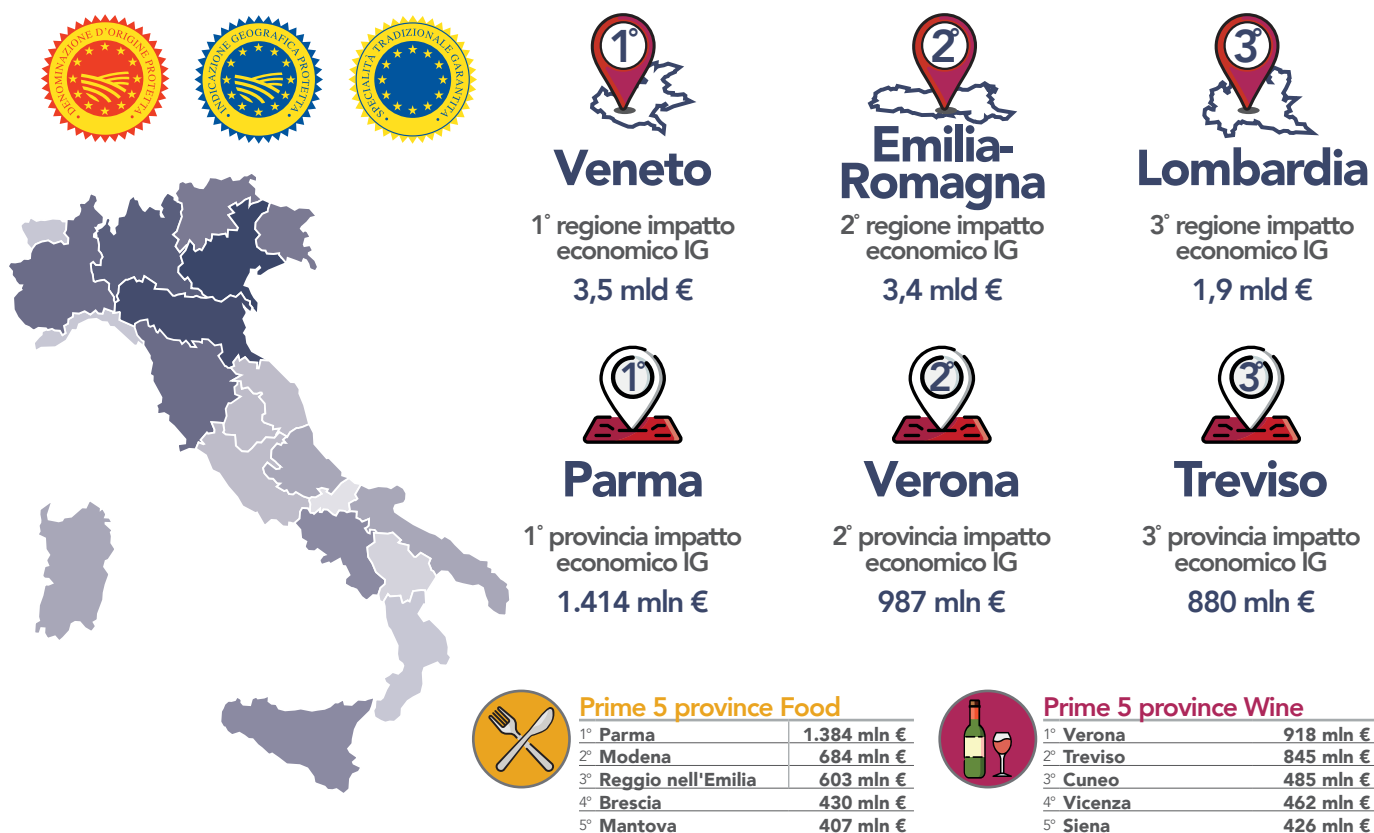


VENETO PRIMA REGIONE, PARMA GUIDA LE PROVINCE PER VALORE DOP IGP

Emilia-Romagna traina il Food con Lombardia e Campania; nel Vino al top Veneto, Toscana e Piemonte

Nel Food Parma, Modena e Reggio Emilia sono seguite da Brescia e Mantova. Nella Top ten cresce Caserta
Tra le province del vino trainano Verona e Treviso: seguono Cuneo, Vicenza e Siena

CLASSIFICA REGIONI E PROVINCE - IMPATTO ECONOMICO IG (FOOD E WINE)



Non esiste neanche una provincia in Italia in cui non vi sia una ricaduta economica delle filiere IG. Le analisi territoriali sugli impatti economici per provincia italiana dei prodotti DOP IGP, mostrano un comparto che coinvolge capillarmente tutto il Paese anche se è forte la concentrazione del valore: le prime aree del Nord-Est contano la maggioranza dei distretti più rilevanti economicamente e le prime 4 regioni generano il 65% del valore totale delle IG.

Eppure sono molti i territori che hanno beneficiato della forte crescita delle proprie filiere di riferimento, anche delle produzioni più piccole, che esprimendo al massimo il proprio potenziale, riescono a trainare il settore agroalimentare di qualità da nord a sud del Paese.

L'infografica sulla ricaduta economica delle filiere DOP IGP sui territori di produzione mostra per ognuna delle 20 regioni italiane l'impatto economico del settore IG.

REGIONI - IMPATTO ECONOMICO IG

Veneto prima regione affiancata da Emilia-Romagna. Nel nord si concentrano i distretti più rilevanti economicamente e le prime 4 regioni fanno il 65% del valore totale delle IG. Nel Food Emilia Romagna e Lombardia trainano, bene la Campania (regione del sud al terzo posto assoluto). Nel Wine Veneto "regina" per valore seguita da Toscana e Piemonte.

Prime 10 Regioni per impatto economico IG (Food e Wine)

REGIONE	FOOD		WINE		TOTALE		
	2016 (mln €)	2017 (mln €)	2016 (mln €)	2017 (mln €)	2016 (mln €)	2017 (mln €)	VAR. 17/16
1° Veneto	394	376	3.236	3.131	3.629	3.508	-3,3%
2° Emilia-Romagna	2.737	2.983	356	389	3.092	3.371	+9,0%
3° Lombardia	1.506	1.557	308	330	1.815	1.887	+4,0%
4° Piemonte	268	306	771	881	1.040	1.187	+14,1%
5° Toscana	117	111	893	926	1.010	1.038	+2,7%
6° Trentino-Alto Adige	355	309	491	542	846	852	+0,7%
7° Friuli-Venezia Giulia	318	327	568	507	886	834	-5,9%
8° Campania	476	510	94	100	570	610	+6,9%
9° Sicilia	50	54	422	550	472	604	+28,0%
10° Puglia	19	30	323	294	342	324	-5,2%

Prime 10 Regioni per impatto economico IG Food

REGIONE	2016 (mln €)	2017 (mln €)	VAR. 17/16
1° Emilia-Romagna	2.737	2.983	+9,0%
2° Lombardia	1.506	1.557	+3,4%
3° Campania	476	510	+7,1%
4° Veneto	394	376	-4,4%
5° Friuli-Venezia Giulia	318	327	+2,8%
6° Trentino-Alto Adige	355	309	-12,7%
7° Piemonte	268	306	+14,0%
8° Sardegna	290	193	-33,3%
9° Toscana	117	111	-5,0%
10° Lazio	68	58	-14,5%

Prime 10 Regioni per impatto economico IG Wine

REGIONE	2016 (mln €)	2017 (mln €)	VAR. 17/16
1° Veneto	3.236	3.131	-3,2%
2° Toscana	893	926	+3,7%
3° Piemonte	771	881	+14,2%
4° Sicilia	422	550	+30,3%
5° Trentino-Alto Adige	491	542	+10,4%
6° Friuli-Venezia Giulia	568	507	-10,7%
7° Emilia-Romagna	356	389	+9,3%
8° Lombardia	308	330	+7,1%
9° Puglia	323	294	-8,9%
10° Abruzzo	215	214	-0,2%

PROVINCE - IMPATTO ECONOMICO IG

È Parma la provincia più "ricca". Nel Food questa guida le città di Emilia-Romagna e Lombardia (ma nella Top ten anche Udine, Caserta e Bolzano): Caserta prima città del Sud. Nel Vino trainano Verona e Treviso cui seguono Cuneo, Vicenza e Siena. Messina, Lecce e Palermo le sole città del sud nella fra le prime venti.

Prime 10 Province per impatto economico IG (Food e Wine)

PROVINCIA	REGIONE	FOOD		WINE		TOTALE		
		2016 (mln €)	2017 (mln €)	2016 (mln €)	2017 (mln €)	2016 (mln €)	2017 (mln €)	VAR. 17/16
1° Parma	Emilia-Romagna	1.275	1.384	27	30	1.301	1.414	+8,6%
2° Verona	Veneto	75	69	942	918	1.017	987	-3,0%
3° Treviso	Veneto	35	35	802	845	837	880	+5,2%
4° Modena	Emilia-Romagna	628	684	70	76	698	760	+8,9%
5° Cuneo	Piemonte	182	205	416	485	598	690	+15,5%
6° Reggio nell'Emilia	Emilia-Romagna	534	603	37	41	571	644	+12,7%
7° Vicenza	Veneto	181	174	507	462	689	636	-7,6%
8° Udine	Friuli-Venezia Giulia	309	319	347	308	656	627	-4,5%
9° Brescia	Lombardia	422	430	131	154	553	585	+5,7%
10° Bolzano/Bozen	Trentino-Alto Adige	246	212	220	270	467	482	+3,2%

Prime 10 Province per impatto economico IG Food

PROVINCIA	REGIONE	2016 (mln €)	2017 (mln €)	VAR. 17/16
1° Parma	Emilia-Romagna	1.275	1.384	+8,6%
2° Modena	Emilia-Romagna	628	684	+9,0%
3° Reggio nell'Emilia	Emilia-Romagna	534	603	+12,9%
4° Brescia	Lombardia	422	430	+2,0%
5° Mantova	Lombardia	384	407	+6,1%
6° Udine	Friuli-Venezia Giulia	309	319	+3,1%
7° Sondrio	Lombardia	234	239	+2,4%
8° Caserta	Campania	219	235	+7,3%
9° Cremona	Lombardia	222	227	+2,1%
10° Bolzano/Bozen	Trentino-Alto Adige	246	212	-14,0%

Prime 10 Province per impatto economico IG Wine

PROVINCIA	REGIONE	2016 (mln €)	2017 (mln €)	VAR. 17/16
1° Verona	Veneto	942	918	-2,5%
2° Treviso	Veneto	802	845	+5,3%
3° Cuneo	Piemonte	416	485	+16,6%
4° Vicenza	Veneto	507	462	-8,9%
5° Siena	Toscana	407	426	+4,6%
6° Padova	Veneto	434	404	-6,8%
7° Udine	Friuli-Venezia Giulia	347	308	-11,4%
8° Trento	Trentino-Alto Adige	271	273	+0,7%
9° Belluno	Veneto	291	271	-6,9%
10° Bolzano/Bozen	Trentino-Alto Adige	220	270	+22,3%

CONTATTI STAMPA QUALIVITA

Tel. (+39) 0577 1503049
comunicazione@qualivita.it
qualivita.it - qualigeo.eu
@fqualivita

CONTATTI STAMPA ISMEA

Tel: (+39) 06 85568620/458
v.sportelli@isMEA.it - e.ruggeri@isMEA.it
isMEA.it - isMEAmarche.it
@isMEAofficial