

La rassegna CASTELVENERE

L'amministrazione punta sulla vetrina dell'evento organizzato da **Città del Vino**

Insieme per la promozione

Come nel 2007 messo in campo un contributo per aderire alla 'Selezione del Sindaco' concorso internazionale che prevede la partecipazione congiunta di Comune e aziende

PASQUALE CARLO

pasquale.carlo@ottopagine.it

L'amministrazione comunale castelvenere scimmette sulla vetrina promozione della 'Selezione del sindaco'. Nell'ultima riunione della giunta, prima del congelamento delle deleghe e della dialettica amministrativa che sta segnando questi giorni (oggi sono in programma gli importanti incontri tra il sindaco ed i gruppi di minoranza e di maggioranza), è stato infatti deliberato non solo l'adesione all'importante concorso enologico promosso dall'Associazione nazionale delle **Città del Vino** ma anche un contributo che vuole essere prima di tutto un incentivo alla partecipazione da parte delle aziende locali.

La 'Selezione del Sindaco', infatti, è l'unico concorso enologico internazionale che prevede la partecipazione congiunta da parte dell'azienda (che produce il vino) e del Comune (in cui sono localizzate le vigne). Un con-

corso che si propone di valorizzare le piccole partite di vino di qualità, frutto della tradizione e di un ben individuato territorio, e di favorirne la conoscenza anche attraverso internet. La partecipazione è riservata ai vini di qualità (Docg, Doc, Igt) prodotti in piccole partite.

Si tratta di un concorso enologico itinerante, iniziato a Siena nel 2002, che cambia cioè ad ogni edizione la sede delle sessioni di assaggio nell'intento di valorizzare al meglio tutti i territori delle

Città del vino.

Un concorso che due anni addietro si svolse nel Sannio, con le degustazioni ospitate nella cornice del suggestivo palazzo Caracciolo-Cito di Torrecuso.

L'edizione 2013 si terrà in Veneto, tra le realtà della provincia di Treviso di Castelfranco Veneto ed Asolo, dove i giorni 30, 31 maggio, 1° e 2 giugno prossimi, le commissioni internazionali composte da enologi, enotecnici, assaggiatori, sommeliers e giornalisti del set-

tore enogastronomico valuteranno le bottiglie in gara.

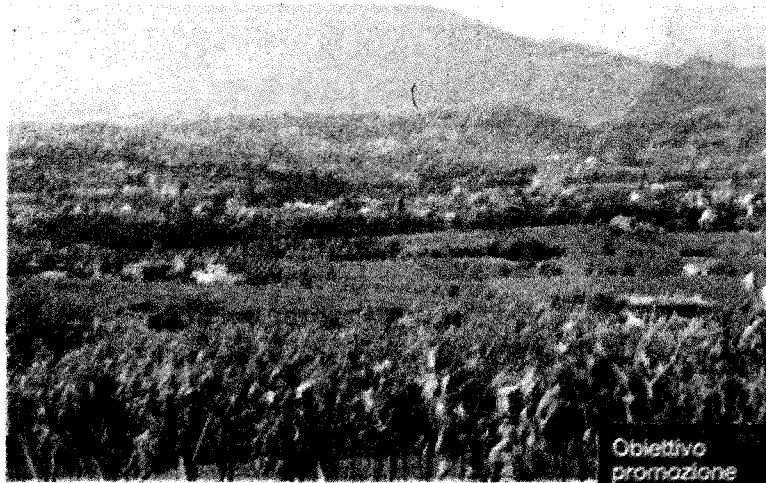
Il comune, come detto, oltre a deliberare l'adesione e pagare la propria quota (fissata in 100 euro), ha predisposto un contributo di

2.500 euro, da ripartire in parti uguali tra quelle aziende che aderiranno all'importante iniziativa. Uno stimolo specificato - nell'atto di giunta - con la sottolineatura che il concorso rappresenta "un efficace strumento di promozione, sia del territorio che dell'economia locale".

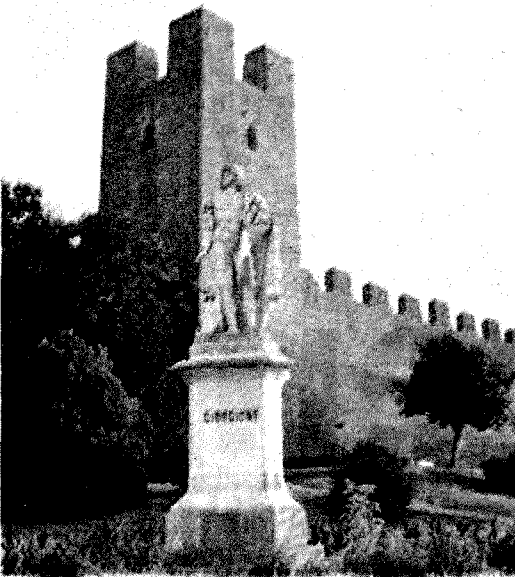
Del resto Castelvenere ha già sperimentato questa formula quando nell'edizione 2007 del concorso l'amministrazione guidata dal sindaco Mario Scetta predispose una misura simile per favorire la partecipazione delle aziende al concorso. In quella occasione all'atto della premiazione, al Campidoglio al Roma, il comune castelvenere risultò quello che con maggior numeri di medaglie vinte per l'intero Centro-Sud.

Ora ci si riprova. Sperando in numeri ancora più significativi.

© RIPRODUZIONE RISERVATA



Obiettivo promozione
Come successo già nel 2007 si tenta con un'adesione massiccia di sfruttare la vetrina promozionale per vini e territorio rappresentato dal concorso



Tappa in terra trevigiana
L'edizione 2013 del concorso enologico internazionale si svolgerà tra fine maggio ed inizio giugno a Castelfranco Veneto ed Asolo, in provincia di Treviso

Seleziona il Sindaco

L'obiettivo è quello di sfruttare la kermesse per la valorizzazione dei vini e dell'economia



Ritaglio stampa ad uso esclusivo del destinatario, non riproducibile.